

Tutoriel pour le prélèvement des crins

1/ Avant l'arrachage, il est nécessaire de s'assurer de la propreté des crins afin d'éviter tout contaminant extérieur. Préférer l'arrachage manuel à l'utilisation du peigne qui peut être source de contamination.

2/ Les crins peuvent être prélevés soit au niveau de la queue du cheval, soit au niveau de la crinière. Les crins situés à la base de la queue sont souvent plus simples à arracher et contiennent généralement plus de matériel génétique. **Surtout ne pas couper les crins !**

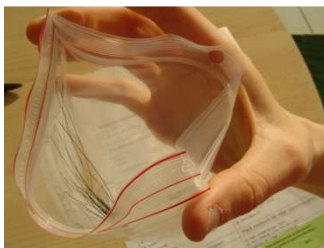


3/ Prélever au minimum une trentaine de crin en tirant doucement.

4/Vérifier la présence des bulbes pilifères (follicule pileux), partie du crin dans laquelle se situent les cellules qui portent l'information génétique.



5/ Placer ceux-ci dans le sachet prévu à cet effet, remplir la demande d'analyse associée et glisser celle-ci dans la pochette à l'avant du sachet.



6/ Glisser le tout dans une enveloppe prévue à cet effet.

7/ Attention, si vous avez plusieurs Chevaux à prélever à la suite, bien se nettoyer les mains afin d'éviter de polluer les seconds prélèvements avec des poils du premier. Un seul poil peut suffire pour fausser les analyses !