

Normandie Équine Vallée

1 campus unique en France, composé de 2 sites en Normandie

SAINT-CONTEST

3, rue Nelson Mandela
Saint-Contest 14053 CAEN Cedex 4
☎ Tél. 02 31 47 19 19
☎ Fax. 02 31 47 19 00
✉ recherche@laboratoire-labeo.fr

GOUSTRANVILLE

RD675, La Fromagerie
14430 GOUSTRANVILLE
☎ Tél. 02 31 27 85 56
☎ Fax. 02 31 27 85 57
✉ cirale@vet-alfort.fr

Consultez les sites internet :

LABÉO : www.laboratoire-labeo.fr

Biotargen : www.biotargen.unicaen.fr

RESPE : www.respe.net

Equiways : www.equiways.fr

Equibiogènes : www.equibiogenes.com/

Cirale-EnvA : www.vet-alfort.fr/services-cliniques/cirale-pole-equin-normand

Anses : www.anses.fr/fr



Normandie Équine Vallée, à Saint-Contest



L'excellence et la biotechnologie
au service de la santé du cheval

L'excellence et la biotechnologie au service de la santé du cheval

Une plateforme à la pointe de la technologie :



670 m²

espace technique mutualisable de laboratoires confinés (P1, P2 et P3)

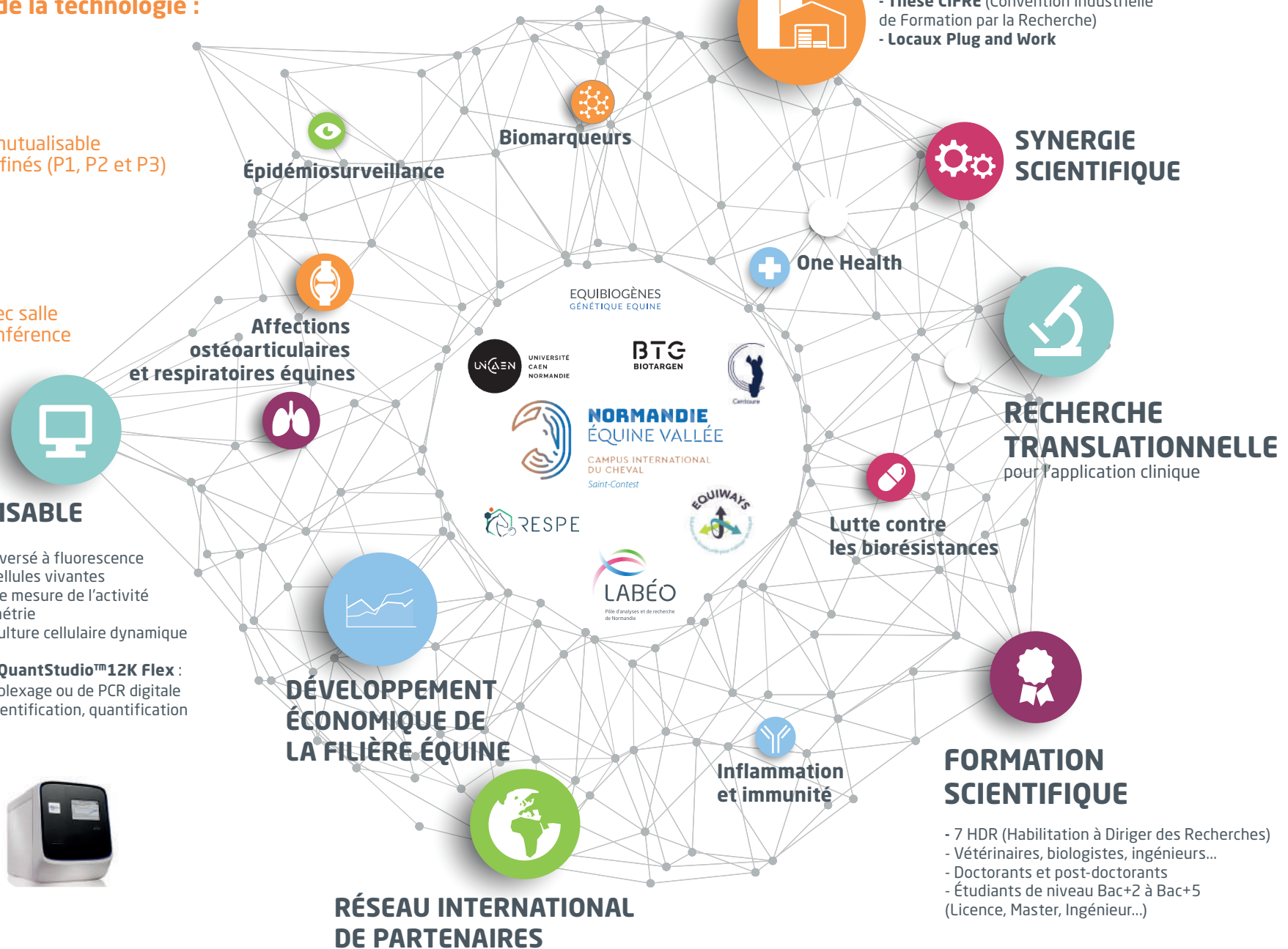


350 m²

espace tertiaire avec salle de réunion, visioconférence

TECHNOLOGIE MUTUALISABLE

- **Microscope Eclipse Ti** : microscope inversé à fluorescence
- **Incucyte** : plateforme d'imagerie de cellules vivantes
- **xCELLigence** : système à haut débit de mesure de l'activité cellulaire en temps réel par impédancemétrie
- **BioFlux** : système microfluidique de culture cellulaire dynamique
- **MagPix** : technologie Luminex
- **Thermocycleur temps réel flexible QuantStudio™12K Flex** : réalisation de PCR quantitative, de multiplexage ou de PCR digitale
- **UPLC-MS/MS QqQ** : caractérisation, identification, quantification de molécules...



ATTRACTIVITÉ INDUSTRIELLE

- Éligible au CIR (Crédit Impôt Recherche)
- Locaux pour start-up
- Thèse CIFRE (Convention Industrielle de Formation par la Recherche)
- Locaux Plug and Work

SYNERGIE SCIENTIFIQUE

RECHERCHE TRANSLATIONNELLE pour l'application clinique

FORMATION SCIENTIFIQUE

- 7 HDR (Habilitation à Diriger des Recherches)
- Vétérinaires, biologistes, ingénieurs...
- Doctorants et post-doctorants
- Étudiants de niveau Bac+2 à Bac+5 (Licence, Master, Ingénieur...)

RÉSEAU INTERNATIONAL DE PARTENAIRES